

REDUKČNÍ A VODOMĚRNÁ ŠACHTA
STĚNY- PŮDORYS

V KAŽDÉM ROHU

POZNÁMKA

PRUT 8 JEN PŘI VNITŘNÍM POVRCHU DELŠÍCH STĚN

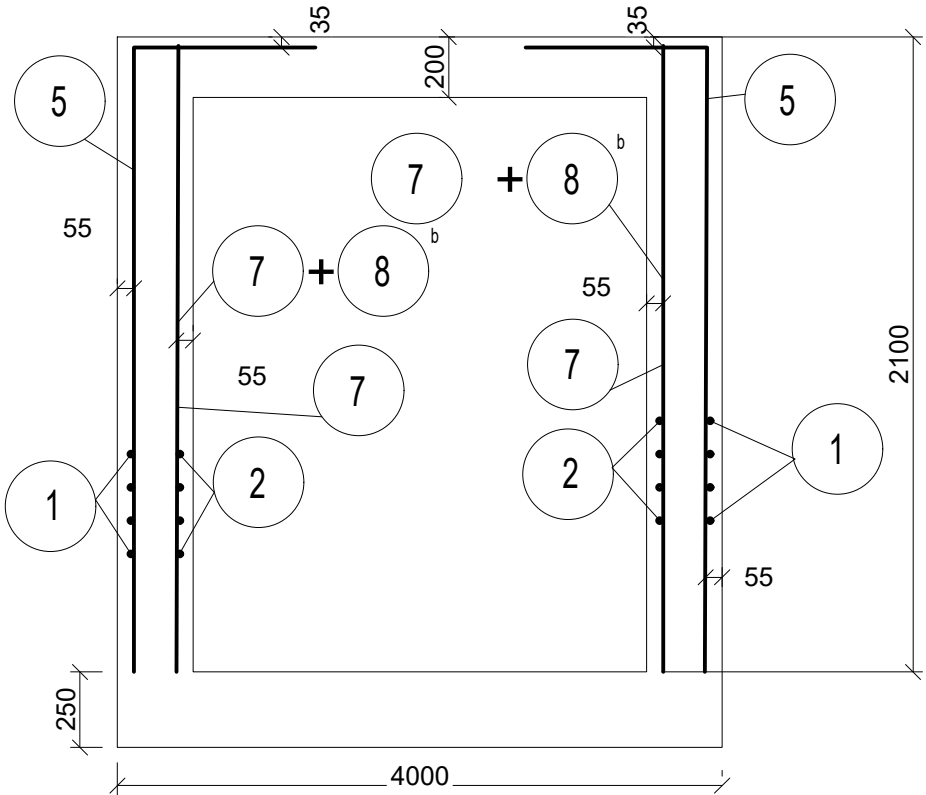
POZNÁMKA

V MÍSTĚ PROSTUPŮ A POKLOPU VÝZTUŽ PROSTŘÍKNOUT.
PŘERUŠENOU VÝZTUŽ NAHRADIT

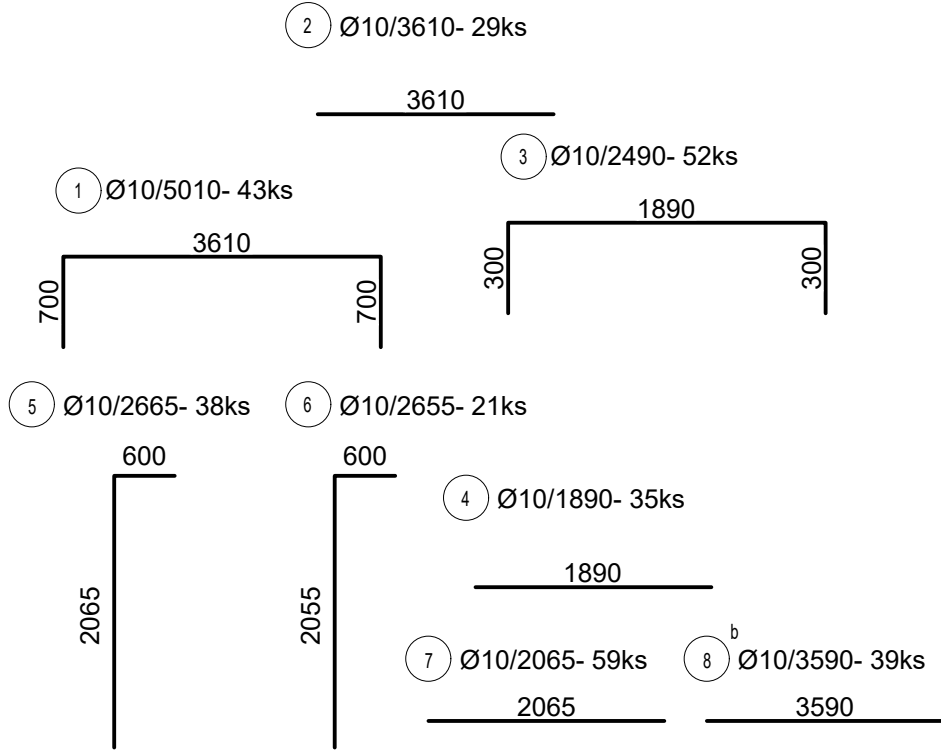
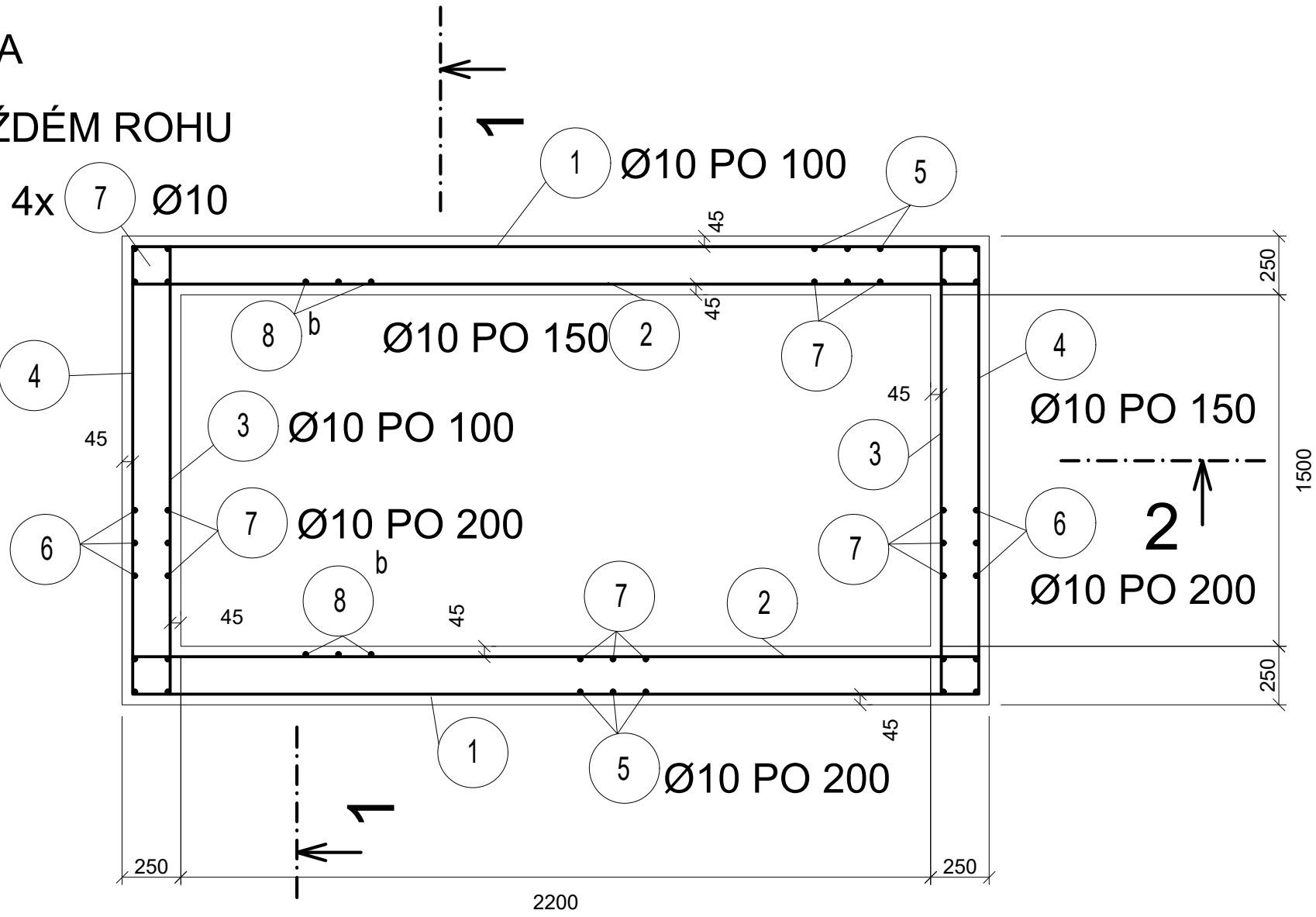
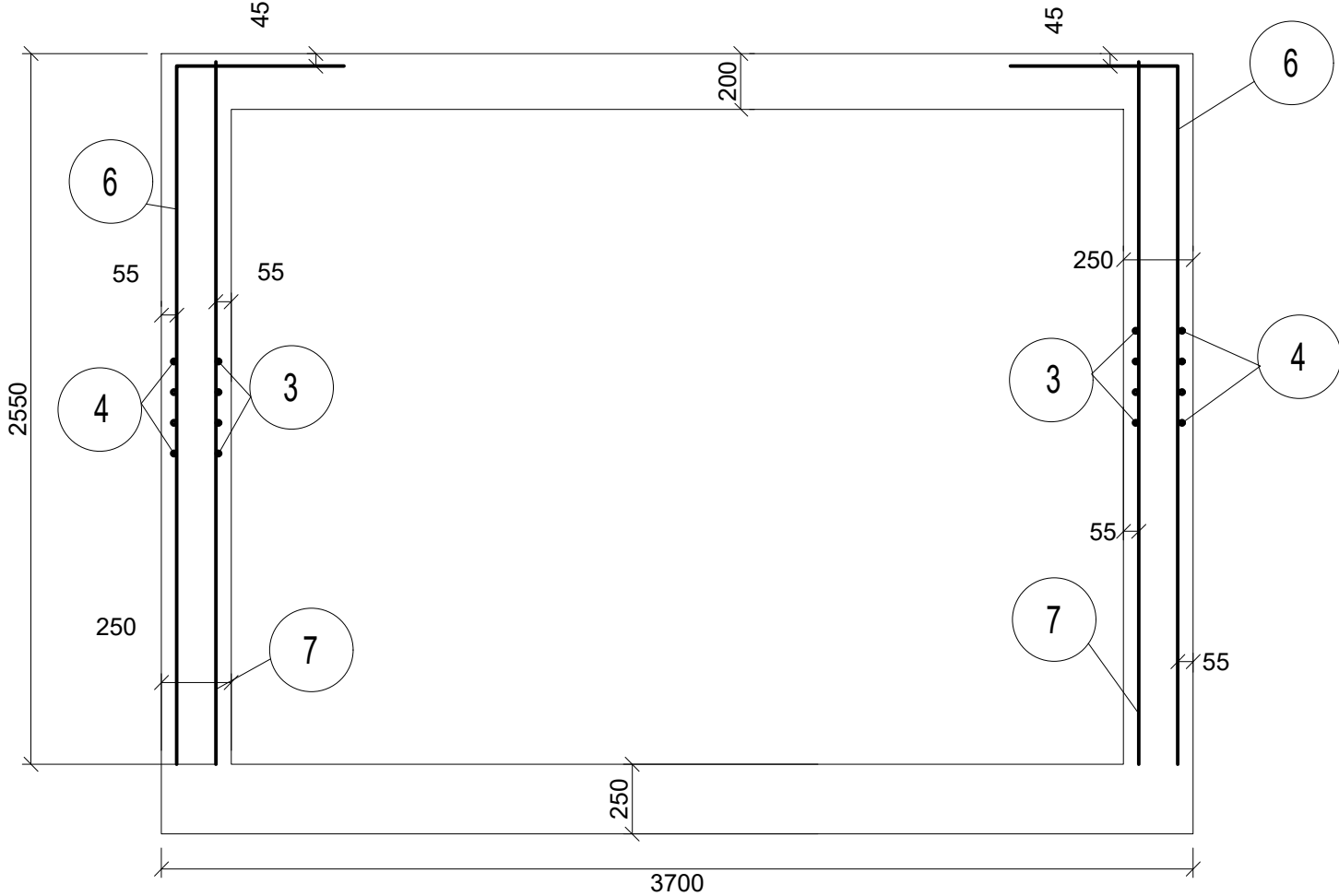
SPONA STĚNY

Ø6 → 4 ks NA 1m2

ŘEZ 1-1



ŘEZ 2-2



POZNÁMKA

V MÍSTĚ PROSTUPŮ A POKLOPU VÝZTUŽ PROSTŘÍKNOUT.
PŘERUŠENOU VÝZTUŽ NAHRADIT

TABULKA VÝZTUŽE:

OZN.	PROFIL	DĚLKA (m)	POČET ks 1PATKA	DĚLKA CELKEM (m, m²)			HMOTNOST (kg/m)	HMOTNOST CELKEM(kg)	POZNÁMKA
				Ø10	Ø12	Ø16			
1	Ø10	5,010	43	215,4			0,617	132,9	10505 (R)
2	Ø10	3,610	29	104,7			0,617	64,6	10505 (R)
3	Ø10	2,490	52	129,5			0,617	79,9	10505 (R)
4	Ø10	1,890	35	66,2			0,617	40,8	10505 (R)
5	Ø10	2,665	38	101,3			0,617	62,5	10505 (R)
6	Ø10	2,655	21	56			0,617	34,6	10505 (R)
7	Ø10	2,065	59	121,8			0,617	75,2	10505 (R)
8 ^b	Ø10	3,590	39	140			0,617	86,4	10505 (R)
DĚLKA CELKEM (m)				934,9					
HMOTNOST CELKEM (kg)				576,9					

BETON dle ČSN EN 206-1: C 30/37

OCEL: 10505 (R) - $f_{yk} = 500\text{MPa}$
KONTROLNÍ TŘÍDA dle ČSN-EN 13670 : 2

KRYTÍ VÝZTUŽE min 20 mm
ROZMĚRY VÝZTUŽE JSOU VZTAŽENY K OSÁM PRUTŮ

D 303

SOUŘADNICOVÝ SYSTÉM : S-JTSK
VÝŠKOVÝ SYSTÉM : Bpv

II/360 Velké Meziříčí - JV obchvat 1. část		PDPS	
OBJEDNATEL: Kraj Vysočina Žižkova 57 587 33 Jihlava			
PROJEKTANT: SPOLEČNOST "SHP + SHB - Velké Meziříčí" HLAVNÍ INŽENÝR PROJEKTU: Ing. Zbyněk Lazar		VEDOUcí SPOLEČNÍK SPOLEČNOSTI: Stráský, Hustý a partneři s.r.o. Bohunická 50 619 00 Brno	

VEDOUcí PROJEKTANT	ING. IVANA NOVOTNÁ		PROJEKTANT OBJEKTU: ALEF BRNO spol. s r.o. Příkop 8 602 00 BRNO IČO: 469 81 594 tel./fax: 00420 541249171 e-mail: info@alefbrno.cz	
VYPRACOVAL	Tereza Vrátná		DATUM	08/2025
KONTROLOVAL	Ing. Pavel Svoboda		FORMÁT	A2
KRAJ:	VYSOČINA		MĚŘITKO	1:50
INVESTOR (OBJEDNATEL):	KRAJ VYSOČINA		ÚČEL	PDPS
NÁZEV OBJEKTU:	SO 303 - PŘELOŽKA VODOVODU DN 350 v km 1,660 - 2,040		Č. ZAKÁZKY	20087DZS
			ARCHIVNÍ Č.	
NÁZEV VÝKRESU:	REDUKČNÍ A VODOMĚRNÁ ŠACHTA-VÝKRES VÝZTUŽE 2		Čís. SOUPRAVY	Čís. VÝKRESU D.303.17